



≡ MENU 🔍 SØG



[Forside](#) / [Innovation & Viden](#) / TOP 2 - Lær af de bedste

## TOP 2 – LÆR AF DE BEDSTE LANDMÆND

De bedste landmænd – dem, der ligger helt i top målt på økonomi – har en virksomhedstilgang, som andre landmænd kan lære af. For der er en stor økonomisk gevinst i at gøre som Top 2-landmændene.

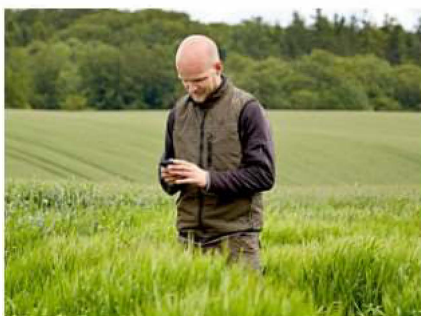
TOP 2-landmændene er kendetegnet ved, at de er direktør for bedriften. For dem handler bedriften om virksomhedsledelse, virksomhedskultur og mennesker, og de har fuldt fokus på forretning og indtjening.

For mange landmænd vil der være et kæmpe økonomisk potentiale i at gøre som TOP 2-landmændene. Faktisk vil der bare for de landmænd, der ligger i TOP 15, være en potentiel økonomisk gevinst på 6 mia. kr., hvis vi kan rykke deres gennemsnitlige bundlinje op på TOP 2-landmændenes niveau. Hvad kan det ikke blive til for dig?

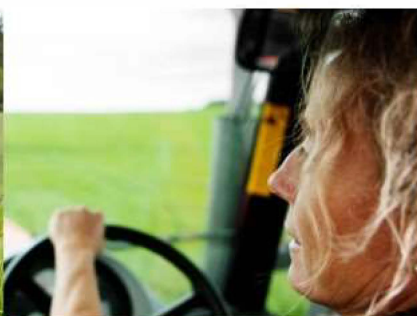


Ivan Damgaard  
Chefkonsulent  
Strategi & Vækst

T: +45 8740 5036  
E: [ivd@seges.dk](mailto:ivd@seges.dk)



Sådan er TOP 2-landmændene



Anbefalinger: Sådan bliver du som TOP 2



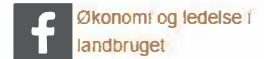
Lær af TOP 2: Deltag i workshop





Inspiration: Sådan gør  
andre landmænd

Følg også projektet  
på facebook



**Promilleafgiftsfonden**  
for landbrug

## Andre sites

[SEGES in English](#)  
[LandbrugsInfo](#)  
[Landmand.dk](#)  
[svineproduktion.dk](#)  
[Netbutikken](#)



© 2017 - SEGES



Landbrug & Fødevarer F.m.b.A.  
SEGES

Agro Food Park 15  
8200 Aarhus N

T: +45 8740 5000

F: +45 8740 5010

E: [info@seges.dk](mailto:info@seges.dk)

[Kontakt os](#)

[Firmaoplysninger](#)

[Cookie og privatlivspolitik](#)

[Vilkår og betingelser](#)



Forside / Innovation & Viden / TOP 2 - Lær af de bedste / Sådan er TOP 2-landmændene

## SÅDAN ER TOP 2-LANDMÆNDENE

TOP 2-landmændene har en gennemsnitlig bundlinje, som er næsten 7 gange højere end landmændene i TOP 15. Men hvordan adskiller TOP 2-landmændene sig fra resten af de danske landmænd? Få svaret her.

TOP 2-landmændene er kendetegnet ved, at de er direktør for landbrugsvirksomheden. For dem handler bedriften om virksomhedsledelse, virksomhedskultur og mennesker, og de har fuldt fokus på forretning og indtjening. De har et evigt fokus på bundlinjen, og ifølge dem skal alle beslutninger og handlinger kunne aflæses på bundlinjen.

### Fokus på at sikre en økonomisk bæredygtig virksomhed

TOP 2-landmændene mener, at virksomheden skal bygges tålmodigt op i et tilpas tempo, og de foretager ikke store investeringer, der kan true virksomhedens overlevelse. De investerer kun i en ny produktion eller mere jord, hvis de er sikre på indtjening, og når der er økonomisk frirum til det.

De foretager ikke kortsigtede og hurtige beslutninger, men går op i detaljen og træffer beslutninger på et rationelt grundlag. Erfaring og fagligt kendskab vægtes højere end teknologiske løsninger. Og de har større fokus på at gøre bedriften til en økonomisk bæredygtig virksomhed end at være den produktionsmæssigt bedste bedrift.

### TOP 2 kender sine styrker og svagheder

TOP 2-landmændene adskiller sig især fra den gennemsnitlige landmand på det menneskelige plan. De har stor selvindsigt og kender deres styrker og svagheder. De bruger deres tid der, hvor deres kompetencer er stærkest og overlader de områder, hvor de har deres egne begrænsninger, til dygtige medarbejdere og samarbejdspartnere.

### Restitution giver innovation

TOP 2-landmændene har overskud til at tænke tingene igennem. De formår at løfte sig op i et helikopterperspektiv og har derfor overblik over deres virksomhed. De prioriterer at tage sig tid til andet end at arbejde og komme væk fra virksomheden, og dermed får de mulighed for at se virksomheden udefra og tænke over dens udvikling. For TOP 2-landmændene er restitution lig med innovation.

### Stort fokus på virksomhedskulturen og medarbejderne

I ledelse vænner højt i TOP 2-landmændenes høn. Deres medarbejdere har medbestemmelse og medansvar for

### TOP 2-landmænd har...

- Klare mål for dem selv som individ/ejer/direktør
- Fokus på virksomhedskultur og medarbejdere
- Markeds- og forretningsforståelse
- Økonomisk forståelse
- Et rationelt tankesæt
- Fokus på netværk
- Overblik og indsigt i den samlede virksomhed
- Ledelseskraft og handlingsorientering

### Promilleafgiftsfonden for landbrug

SEGES følger meget tæt på 2-landmændenes evne. Deres medarbejdere har medarbejderens og medansvar, og det gør det muligt for TOP 2-landmændene at opnå mentalt overskud.

TOP 2-landmændene går op i at skabe en attraktiv arbejdsplads for at kunne rekruttere og fastholde kvalificeret arbejdsplads. Derfor har de også stort fokus på virksomhedskulturen og medarbejderne – for det er via de ansatte, at der skabes resultater.

## Netværk er alfa omega

TOP 2-landmændene er også kendetegnet ved, at de har et stort netværk – både udenfor landbruget og over landegrænser, som de bruger aktivt. TOP 2-landmændene har fokus på at bringe ny viden ind i virksomheden via sit netværk og er ikke bange for at blive udfordret. De anvender gerne sparringspartnere fra andre brancher, og de involverer deres netværk, når nye muligheder skal afsøges, eller hvis de har brug for konkrete råd om ledelse og bedriften.

## Inspiration styrker forretningen

Den tilgang giver en stor forståelse for deres virksomheds forretningsmodel, herunder mulighederne for nye markeder og kunder, nye produkter og nye muligheder i produktionen. At søge inspiration via netværk giver dermed TOP 2-landmændene en indsigt, som styrker virksomhedens forretning og mindsker dens risiko. TOP 2-landmændenes nysgerrighed og interesse for, hvad andre gør, viser dem også vigtigheden af at være direktør i egen virksomhed.

## Vil du videre mere om TOP 2-landmændene?

Bliv klogere på, hvad TOP 2-landmændene har gjort for at skabe vækst og bundlinje, og hvad andre landmænd kan lære af dem i kataloget "[Hvor skal væksten komme fra](#)".

### Andre sites

[SEGES in English](#)  
[LandbrugsInfo](#)  
[Landmand.dk](#)  
[svineproduktion.dk](#)  
[Netbutikken](#)



© 2017 - SEGES



Landbrug & Fødevarer F.m.b.A.  
SEGES

Agro Food Park 15  
8200 Aarhus N

T: +45 8740 5000

F: +45 8740 5010

E: [info@seges.dk](mailto:info@seges.dk)

[Kontakt os](#)

[Firmaoplysninger](#)

[Cookie og privatlivspolitik](#)

[Vilkår og betingelser](#)



# Anbefalinger: Sådan bliver du som TOP 2 | Innovation & Udvikling | SEGES

fredag, august 7, 2020 9:39

Klippet fra: [https://www.seges.dk/innovation-og-udvikling/top2\\_laer\\_af\\_de\\_bedste/anbefalinger](https://www.seges.dk/innovation-og-udvikling/top2_laer_af_de_bedste/anbefalinger)



≡ MENU Q SØG



[Forside](#) / [Innovation & Viden](#) / [TOP 2 - Lær af de bedste](#) / [Anbefalinger: Sådan bliver du TOP 2](#)

## ANBEFALINGER: SÅDAN BLIVER DU SOM TOP 2

Der er et kæmpe økonomisk potentiale i at kigge TOP 2-landmændene over skulderen. Bliv klogere på, hvordan TOP 2'ernes mindset og ledelseskraft kan løfte resten af landbruget.

Beregninger viser, at TOP 15-landmændenes samlede resultat vil kunne løftes med ca. 6 mia. kr., hvis man kan overføre alle TOP 2-landmændenes kompetencer til dem. Vi har formuleret fem anbefalinger til, hvad du kan arbejde med for at gå i TOP 2-landmændenes fodspor.

### Anbefaling 1: Skab et Growth mindset

Et Growth mindset betyder, at du som landmand har en tro på, at du kan udvikle dig selv og din virksomhed, uanset hvilke udfordringer og modstand du møder. Du vil gerne lære af de landmænd, der tjener flere penge end dig, og du tror på, at du kan gøre det samme.

Modpolen er et Fixed mindset, der betyder, at du lader dig stoppe af modstand, og du tror ikke på, at du med erhvervens rammevilkår kan tjene gode penge, selvom andre landmænd kan, og derfor giver du op.

Forskellen på et Growth mindset og et Fixed mindset kan også forklares som at være "over eller under strengen". Se mere i tegnefilmen.



### Workshop for erfagrupeer

Vil du lære endnu mere af TOP 2? Så tilmeld dig og din erfagruppe en workshop.

[Læs mere](#)

You must enable JavaScript to view this content.

**Promilleafgiftsfonden**  
for landbrug

## Anbefaling 2: Sæt fokus på din personlige udvikling

For at kunne skabe en forandring i din virksomhed er det vigtigt, at du starter med dig selv som leder og som menneske. Du er blandt virksomhedens vigtigste aktiver, så når du udvikler dig selv og dine kompetencer, udvikler du også virksomheden.

Du skal sætte ord på dine stærke og svage sider for at kunne opnå erkendelsen af, hvordan du bedst muligt kan arbejde med dig selv og dine kompetencer, så du kan blive endnu bedre.

Sådan sætter du fokus på din personlige udvikling:

- Den største barriere er dig selv, og der skal du starte - i erkendelsen af at du kan udvikle dig selv.
- Sæt ord på jeres drømme – for familien og for virksomheden.
- Sæt ord på dine stærke og svage sider, og skriv dem ned! Få evt. andre til at komme med deres bud på dine stærke og svage sider, hvis opgaven er udfordrende. Når du kender dine stærke sider - så sæt dem i spil i virksomheden.
- Gør noget ved dine svage sider! Arbejd med, hvordan dine svage sider skal håndteres - om du vil arbejde med at styrke dem, eller om du vil finde én, der kan supplere dig på dette område.

## Anbefaling 3: Find tid til de strategiske spørgsmål

For at blive blandt de bedste landmænd er det vigtigt, at du finder tid og overskud til disse strategiske spørgsmål:

- Hvor vil vi gerne hen med virksomheden?
- Hvilke værdier vil vi ikke gå på kompromis med?
- Hvad er succes for os?
- Hvordan kommer vi i mål?

Prioriter også tid til at hæve dig op i helikopteren og se virksomheden i et større perspektiv.

Derefter skal du arbejde aktivt med strategien og bruge den i hverdagen sammen med dine medarbejdere. En strategi er som oftest stærkest, når medarbejderne har været med i udviklingen, så de har ejerskab til implementeringen.

Sådan finder du tid til de strategiske spørgsmål:

- Anerkend, at det er vigtigt for dig, din familie og din virksomhed at arbejde med de strategiske spørgsmål.
- Prioriter tid og energi, og skab overskud. I en travl hverdag kan det være svært at prioritere dette, og derfor kan det være en god idé at have en sparringspartner i processen.
- Prioriter tid til at analysere din virksomheds styrker, svagheder, muligheder og trusler. Analysen er en del af fundamentet for virksomhedens strategi.
- Prioriter tid til at følge op på, om I følger strategien – det er først i implementeringen af strategien, at den skaber værdi! Inddrag gerne medarbejderne og andre interessenter i processen.

## Anbefaling 4: Forstå og styrk din forretning

For at blive som TOP 2 er det vigtigt med en stærk forståelse for virksomheden som en samlet forretning.

Det betyder, at du skal:

- Have et solidt overblik over, hvor virksomheden tjener pengene – og hvor de sættes til.
- Være i stand til at bryde virksomhedens samlede forretning ned for hver af virksomhedens forretningsområder, f.eks. for mælkeproducentens tre forretningsområder: Mælkeproduktion, Grovfoderproduktion og Salgsafgrøder.
- For hvert af forretningsområder have et overblik over indtægter og udgifter, så du ved, hvordan forretningsområder påvirker virksomhedens samlede bundlinje
- Kende forretningsområdernes interne afhængigheder og synergier.

Med en stærk forståelse for og overblik over virksomhedens samlede forretning kombineret med en dyb indsigt i forretningsområderne har du et godt fundament for at kunne identificere potentialer og optimeringsmuligheder – og dermed styrke din virksomhed. Du kan nu prioritere de indsatser som styrker virksomhedens samlede bundlinje – og ikke kun et enkelt forretningsområdes.

Derudover er det vigtigt, at du har en robust og effektiv organisering i din virksomhed. Med klare opgaver og fordeling af ansvarsområder er du og din virksomhed stærkt rustet til at møde fremtidens udfordringer. Samtidig giver det dig mulighed for at uddelegere opgaver og ansvar til dine medarbejdere, så du har tid, energi og overskud til at agere direktør i egen virksomhed.

Sådan forstår og styrker du din forretning:

- Kortlæg din virksomhed og dens forretningsområder og få et virksomhedsoverblik
- Analyser virksomhedens forretningsmodel:
  - Virksomhedens afsætning – er der potentialer i nye aftagere eller afsætningskanaler?
  - Virksomhedens produkter – er der potentialer i nye produkter f.eks. nye højværdiafgrøder?
  - Virksomhedens produktion - kan du med fordel finde nye samarbejdspartnere eller nye produktionsmetoder?
  - Virksomhedens økonomiske nøgletal – kan du skabe et rapporteringssystem, der giver dig overblik og dyb indsigt i virksomhedens økonomiske performance?
- Udpeg og prioriter de strategiske indsatsområder der styrker forretningen

## Anbefaling 5: Gå fra hensigt til handling

Når du går fra at "ville gøre det" til rent faktisk "at gøre det", skaber du en forandring og en udvikling for dig og din virksomhed.

Husk, at du ikke nødvendigvis skal være førerhunden, der trækker læsset. Oftest giver det mest værdi for din virksomhed og medarbejderne, hvis du er hundeføreren, der engagerer og motiverer dine medarbejdere, så I kan blive blandt de bedste.

Du skal:

- omsætte strategien til handlingsplaner med konkrete initiativer og eksekvere på de initiativer. Disse skal prioriteres og tidshorizonten for dem skal fastlægges. Vær opmærksom på at gøre dette i overensstemmelse med din og virksomhedens tid, energi og overskud
- sikre en tydelig organisering i din virksomhed og skabe en tydelig ledelsesmodel.

Sådan går du fra hensigt til handling:

- Prioriter tid til eksekvering og opfølgning
- Omsæt strategien til konkrete handlinger
- Sikr overblik og sammenhæng i eksekveringen af initiativerne
- Vær realistisk! Prioriter initiativerne, så de passer til dig og din virksomheds udviklingskraft
- Uddeleger ansvar til medarbejdere – det giver medarbejderne ejerskab
- Sikr styring og fremdrift via effektiv rapportering

### Andre sites

[SEGES in English](#)

[LandbrugsInfo](#)

[Landmand.dk](#)

[svineproduktion.dk](#)

[Netbutikken](#)



© 2017 - SEGES



Landbrug & Fødevarer F.m.b.A.  
SEGES

Agro Food Park 15  
8200 Aarhus N

T: +45 8740 5000

F: +45 8740 5010

E: [info@seges.dk](mailto:info@seges.dk)

[Kontakt os](#)

[Firmaoplysninger](#)

[Cookie og privatlivspolitik](#)

[Vilkår og betingelser](#)



[Forside](#) / [Innovation & Viden](#) / [TOP 2 - Lær af de bedste](#) / Workshop vedr. anbefalinger

## BLIV BLANDT DE BEDSTE LANDMÆND - DELTAG I WORKSHOP

Lær af TOP 2-landmændenes mindset og ledelseskraft. Tilmeld din erfagruppe en workshop i efteråret 2020.

I 2017 afdækkede vi i SEGES, hvem landets dygtigste 2 %-landmænd er - også kaldet TOP 2 - målt på økonomisk afkast og robusthed, og hvad disse landmænd har gjort for at skabe vækst. Vi har sidenhen arbejdet videre med denne viden sammen med 14 landmænd, der har igangsat forskellige forandringer i deres virksomheder - alle med inspiration fra TOP 2.

Ud fra dette arbejde har vi udviklet **fem anbefalinger til at blive blandt de bedste landmænd**. Og vi inviterer nu dig og din erfagruppe til SEGES for at arbejde med disse fem anbefalinger.

TOP 2-landmanden har en gennemsnitlig bundlinje,  
der er næsten syv gange bedre end TOP 15.

SEGES

### Udbytte for dig og din erfagruppe:

- Viden om hvad TOP 2 gør, og hvordan du kan lære af dem
- Fem anbefalinger til at blive blandt de bedste landmænd
- Konkrete værktøjer, der kan understøtte din udvikling
- Rum og mulighed for at drøfte og arbejde med den nye viden sammen med gode kollegaer

### Tid og sted:

Workshoppen kan afholdes én af følgende datoer: 1/10, 2/10, 5/10, 8/10 og 9/10

Programmet tager en halv dag: Fra 08.30 – 12.00 eller 12.30 – 16.00. I er velkomne til at holde jeres vanlige erfamøde samme dag på SEGES.

Møderne afholdes på SEGES; Agro Food Park 15, 8200 Aarhus N

Pris

### Tilmeld workshop

Kontakt Rasmus Berg Larsen.



**Rasmus Berg Larsen**  
Konsulent  
Strategi & Vækst

T: +45 8740 5523  
E: [rbla@seges.dk](mailto:rbla@seges.dk)

**Promilleafgiftsfonden**  
for landbrug



Pris inkl. forplejning er 262,25 kr. pr. person ekskl. moms

## Program for dagen:

- Hvad gør TOP 2, og hvad kan du lære af dem?
- [De fem anbefalinger](#) til at blive blandt de bedste landmænd
- Adfærdsændringer, typiske barrierer og udfordringer i hverdagen
- Hvordan du kan bruge Advisory Board?
- Tre konkrete værktøjer, du kan bruge i din virksomhed

## Sådan tilmelder du dig:

Tilmeldingen gælder efter først-til-mølle-princippet, og der er endelig tilmeldingsfrist den 25. august.

Hvis du har spørgsmål, eller du ønsker at tilmelde dig og din erfagruppe, så kontakt:

Rasmus Berg, Konsulent SEGES

+45 2868 5610

[rbla@seges.dk](mailto:rbla@seges.dk)

### Andre sites

[SEGES in English](#)

[LandbrugsInfo](#)

[Landmand.dk](#)

[svineproduktion.dk](#)

[Netbutikken](#)



© 2017 - SEGES



Landbrug & Fødevarer F.m.b.A.  
SEGES

Agro Food Park 15

8200 Aarhus N

T: +45 8740 5000

F: +45 8740 5010

E: [info@seges.dk](mailto:info@seges.dk)

[Kontakt os](#)

[Firmaoplysninger](#)

[Cookie og privatlivspolitik](#)

[Vilkår og betingelser](#)

# Inspiration: Sådan gør andre landmænd | TOP 2 - Lær af de bedste | Innovation & Udvikling | SEGES

fredag, august 7, 2020 9:42

Klippet fra: [https://www.seges.dk/innovation-og-udvikling/top2\\_laer\\_af\\_de\\_bedste/inspiration\\_saadan\\_goer\\_andre](https://www.seges.dk/innovation-og-udvikling/top2_laer_af_de_bedste/inspiration_saadan_goer_andre)



≡ MENU 🔍 SØG



[Forside](#) / [Innovation & Viden](#) / [TOP 2 - Lær af de bedste](#) / [Artikler](#)

## INSPIRATION: SÅDAN GØR ANDRE LANDMÆND

**Promille**afgiftsfonden for landbrug

Fra produktionsfokus til virksomhedsfokus. Fra ejerleder til direktør. Der er mange indsatser, mange forandringer på vejen mod at blive som TOP 2. Få inspiration, når landmænd fortæller, hvordan de selv arbejder med virksomhedsledelse.

Mælkeproducent Jakob Steensig om direktørrollen



Jeg er direktør før jeg er mælkeproducent

Direktørnetværk er guld værd

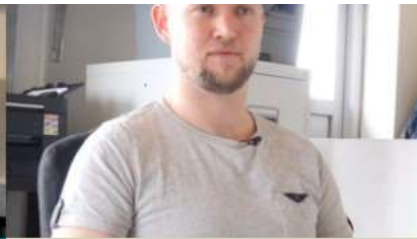
Direktørrolle giver frihed og skaber resultater

Svineproducent Heine Kjeldgaard om at risikosikre sin virksomhed





Lange aftaler sikrer positiv bundlinje



Heine har fokus på bundlinjen

### Svineproducent Søren Andersen om ledelse



Sørens råd til ledere



Ledelse er vejen til virksomhedens succes

### Økologisk mælkeproducent Mogens Jeppesen om at have et gårdråd



Gårdråd holder strategien på sporet



Hvad kan du bruge et gårdråd til?

### Podcastserie: Økonomisk og mental robusthed i landbruget

Hør Lene Hovmøller fra Vækstfonden, landmændene Anders Harck, Brian Fruergaard-Roed, Jacob Stensig samt SEGES-konsulent Ivan Damgaard diskutere, hvordan der kan arbejdes med øget økonomisk og mental robusthed i landbruget. Podcastserien består af tre afsnit.



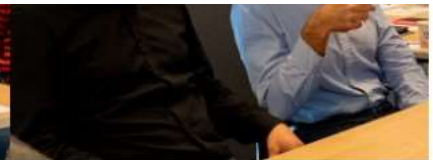




Økonomisk og mental  
robusthed i landbruget -



Økonomisk og mental  
robusthed i landbruget -



Økonomisk og mental  
robusthed i landbruget -

## Andre sites

[SEGES in English](#)  
[LandbrugsInfo](#)  
[Landmand.dk](#)  
[svineproduktion.dk](#)  
[Netbutikken](#)



© 2017 - SEGES



Landbrug & Fødevarer F.m.b.A.  
SEGES

Agro Food Park 15  
8200 Aarhus N

T: +45 8740 5000

F: +45 8740 5010

E: [info@seges.dk](mailto:info@seges.dk)

[Kontakt os](#)

[Firmaoplysninger](#)

[Cookie og privatlivspolitik](#)

[Vilkår og betingelser](#)